

Charakterystyka systemu

System mcScanner jest wygodnym narzędziem pozwalającym na:

- szybkie przeprowadzanie audytu informatycznego,
- zarządzanie sieciowymi zasobami informatycznymi,
- zarządzanie licencjami na oprogramowanie.



Sposób działania

Prezentowana aplikacja składa się z dwóch modułów. Pierwszy z nich, to szybki program który uruchamiany jest na każdym z badanych komputerów i przegląda ich zasoby. Drugi z programów kataloguje zgromadzone informacje i zapisuje je w centralnej bazie danych. Ponadto pozwala na przeglądanie zebranych informacji i opracowywanie na ich podstawie raportów.

System działa w środowisku Windows 98, Me, NT, 2000, XP.

Typ informacji

Skatalogowane informacje obejmują:

- konfigurację sprzętową komputera (typ procesora, częstotliwość pracy, rozmiar pamięci operacyjnej, zainstalowane urządzenia),
- konfigurację sieci (m.in. adresy IP, MAC),
- wersję i konfigurację systemu operacyjnego,
- zainstalowane oprogramowanie (nazwa producenta, nazwa programu, lista plików EXE, wersja, data ostatniego uruchomienia, data zainstalowania),
- zasoby dyskowe wybranych typów (np. pliki MP3, AVI),
- lokalizację wyszukanych zadeklarowanych przez użytkownika plików,
- licencje zarejestrowane, brakujące i nadmiarowe.

Prezentacja danych

Informacje mogą być przeglądane w kontekście właściciela (informacje związane z jednym wybranym komputerem), lub w kontekście typu informacji (lista komputerów, które posiadają wybrany element konfiguracji, np. wybrany program, wybrany typ procesora).

Oprogramowania można przeglądać wg typu (programy użytkowe, systemowe, sterowniki, gry), programy ostatnio zainstalowane lub usunięte, licencjonowane, nielicencjonowane.

Uruchamianie

Zalecanym sposobem uruchamiania przeszukującego zasoby programu mcRat, jest automatyczne uruchamianie podczas każdego logowania użytkownika do sieci. Sytuacja taka nastąpi po umieszczeniu odpowiedniego wpisu w ogólnym skrypcie logowania do sieci. Podczas każdego uruchomienia, program mcRat sprawdza datę ostatniego przeszukiwania i uruchamia przeszukiwanie tylko w sytuacji, gdy zadeklarowany przez użytkownika okres został przekroczony.

Cennik

liczba stacji	do 5	do 10	do 20	do 30	do 50
cena (PLN)	320	600	1100	1530	2300

każde kolejne 10 stacji - **400 PLN**

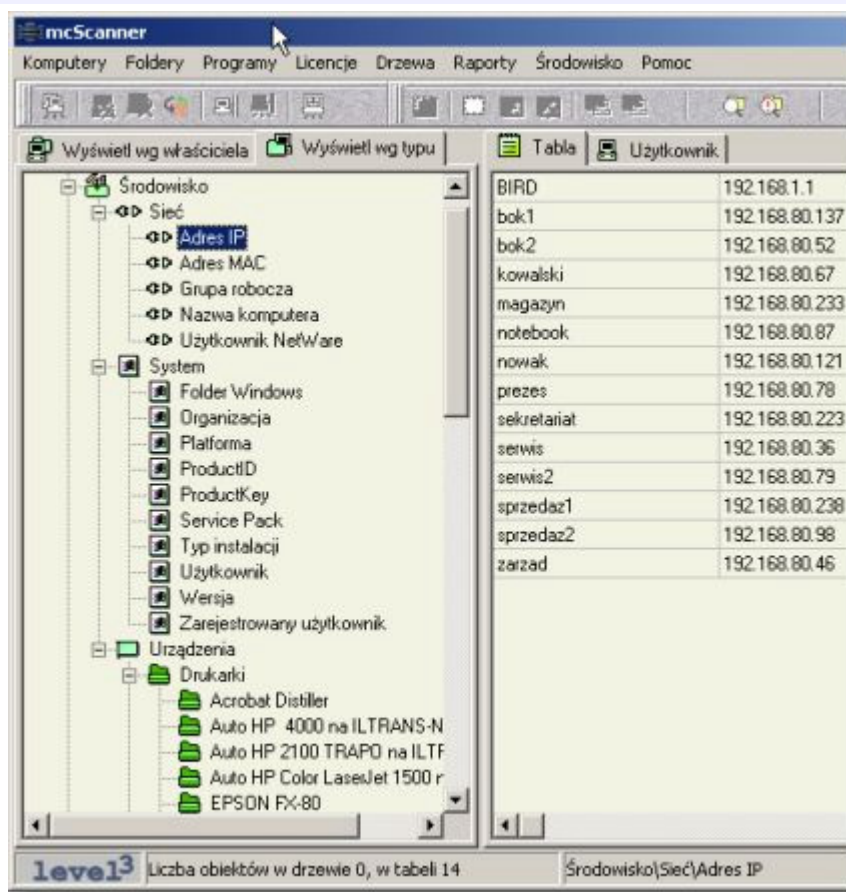
wersja bez ograniczeń na liczbę stacji - **20 000 PLN**

Ceny wypożyczenia programu **mcScanner** w celu przeprowadzenia jednorazowego audytu (licencja ograniczona czasowo) wynosi **20%** ceny programu wliczonej w oparciu o określoną ilość stacji.

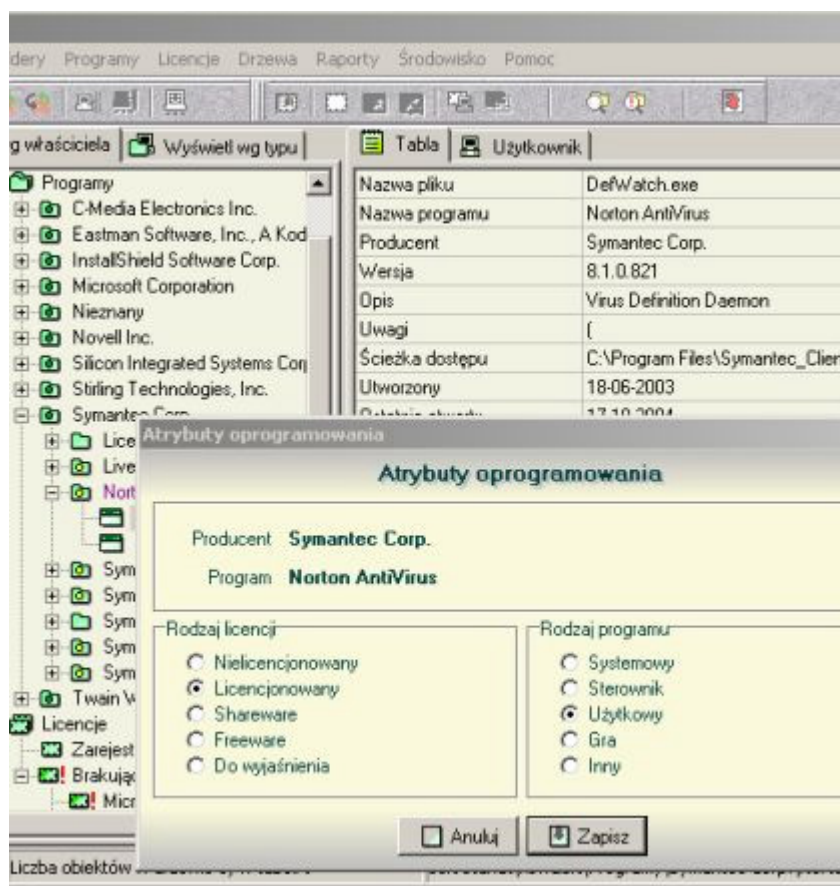
Uwaga, wszystkie podane ceny są cenami netto.

Przykładowe zrzuty ekranów

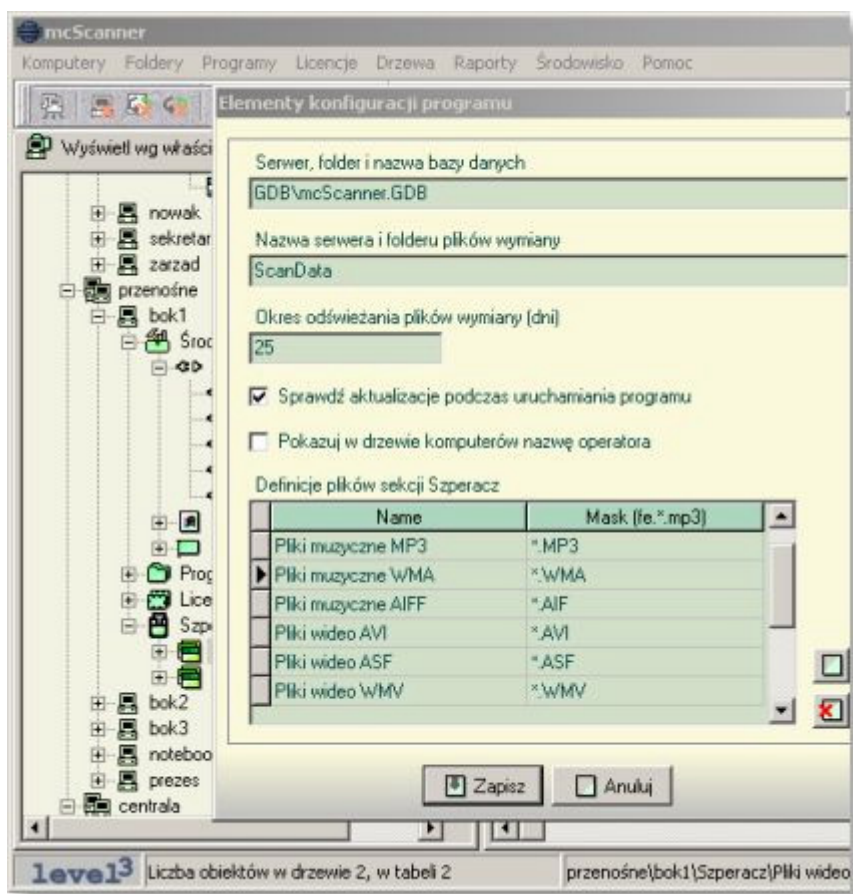
Wybrane parametry stacji roboczych



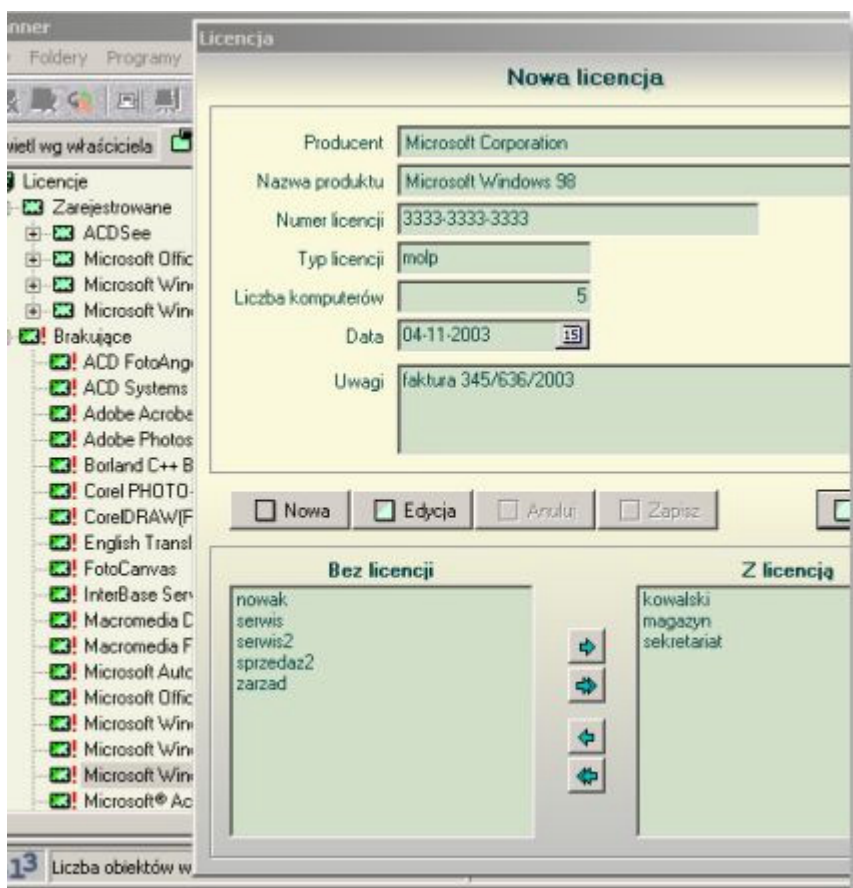
Atrybuty oprogramowania



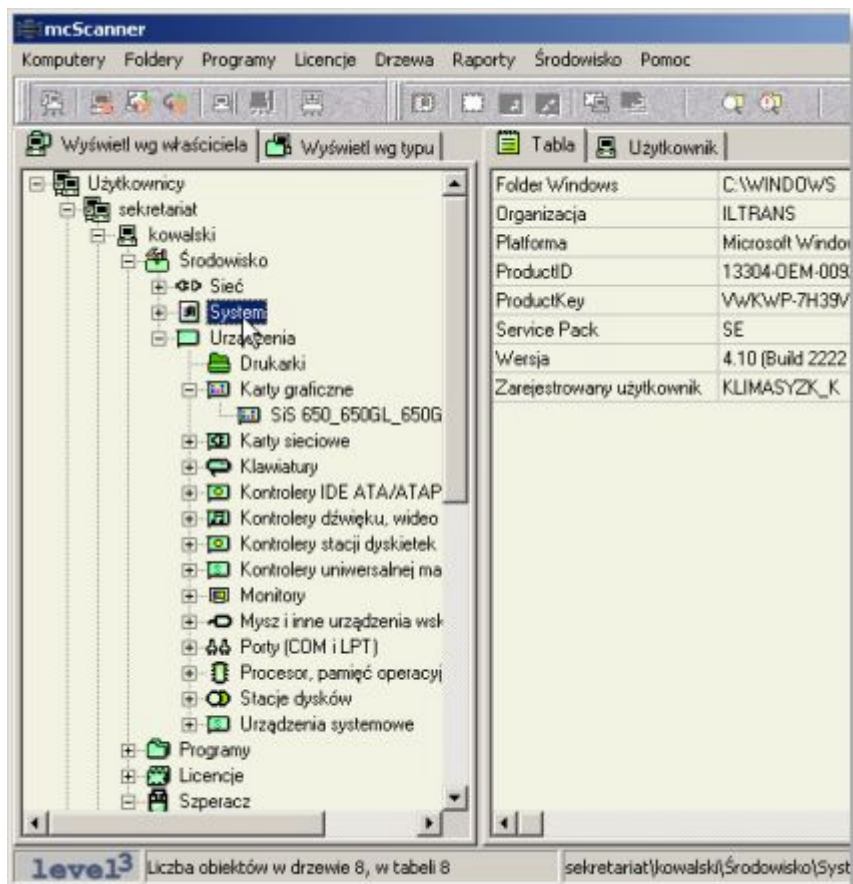
Konfiguracja programu



Edycja parametrów licencji



Parametry konfiguracji stacji roboczych



Wyszukiwanie plików określonego typu

